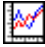



Dosage d'une entérotoxine par ELISA

Objectifs :

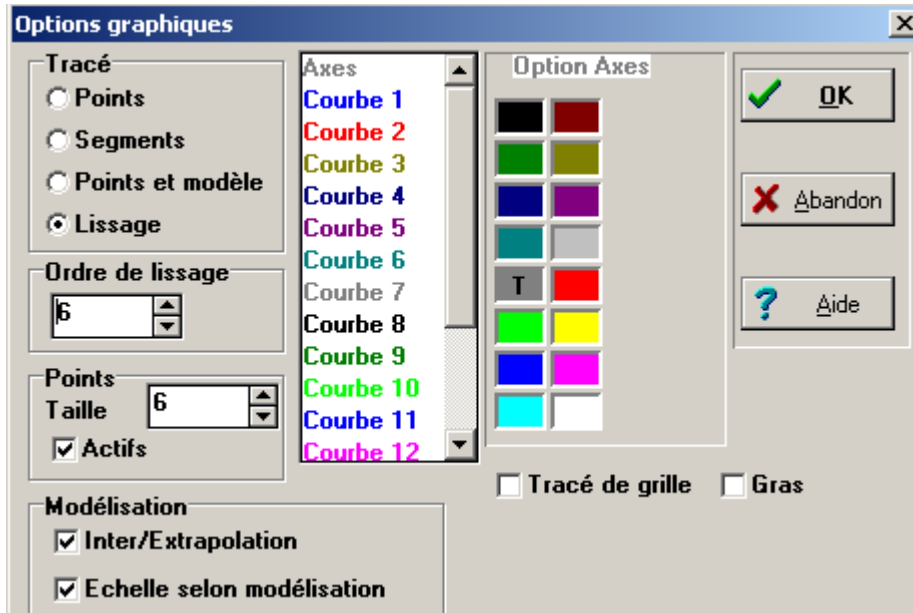
- Réaliser un traitement par lissage et déterminer la concentration de l'essai.
- Réaliser un compte rendu sur wordpad.

1- Ouvrir le fichier Regressi nommé elisaReg.rw3 placé dans le dossier SATGEREG.

2- Afficher le graphe en cliquant sur l'icône graphe 

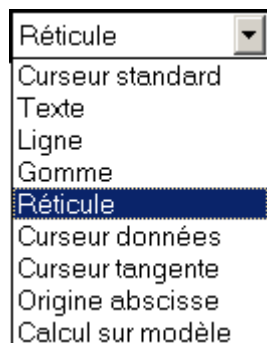
3- Utiliser une échelle logarithmique pour l'axe des abscisse (C) à l'aide de l'icône coordonnées 

4- Cliquer avec le bouton droit dans la fenêtre du graphe et choisir options :

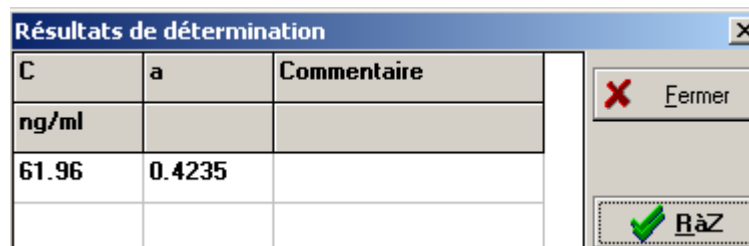


5- Sélectionner un ordre de lissage de 6 et valider.

6- Déterminer la concentration de l'essai à l'aide du réticule sachant que $A = 0,424$. (réponse = 62 ng/ml).



- Positionner le réticule sur l'intersection avec la courbe à 0,424.
- Une frappe de la barre espace laisse une trace sur le graphe.
- Un clic avec le bouton et sélectionner *tableau valeurs*.



C	a	Commentaire
ng/ml		
61.96	0.4235	

7- Créer deux nouvelles variable $\text{Log}(A)$ et $\text{Log}(C)$ et tracer $\text{Log}(A)=f(\text{Log}(C))$. Que remarquez-vous ? Déterminer la concentration de l'essai. Conclure

7- Réaliser un compte rendu sur word ou wordpad comportant : le tableau, le graphe et la valeur de l'essai. Utiliser le bouton droit et copier/coller.

